

مدرسة الرشد الامريكية الخاصة



ورشة عمل للهيئة الإدارية حول
الإرشادات والإجراءات الاحترازية المتبعة
لمكافحة كوفيد 19
للعام الدراسي 2020-2021

انطلاقًا من حرص مدرسة الرشد على توفير بيئة تعليمية آمنة
وصحية لأبنائها الطلبة والهيئة التدريسية والإدارية في ظل جائحة
كورونا، وبتوجيهات من هيئة الشارقة للتعليم الخاص، فقد تم وضع
جملة من الإرشادات والإجراءات الاحترازية على الجميع اتباعها
عند عودة الطلبة إلى المدارس.



1- على جميع موظفي المدرسة الذين

يسافرون الالتزام بجميع متطلبات الجهات

المختصة في الدولة، بما في ذلك أي

متطلبات العزل الذاتي (14 يومًا) من

تاريخ العودة وإجراء الفحص المذكور.



الحجر الصحي
14 يومًا

2- على جميع الموظفين تنزيل تطبيق الحصن

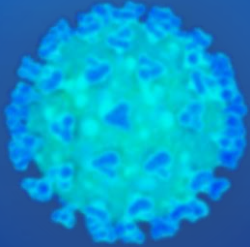
للتأكد من إمكانية التتبع في حالة الإصابة لا

قدر الله





3- على أي شخص يشعر
بالمريض، بغض النظر عن
ظهور أعراض كوفيد 19 من
عدمه عدم القدوم إلى المدرسة.



أعراض فيروس كورونا

1 ارتفاع درجة الحرارة

2 السعال

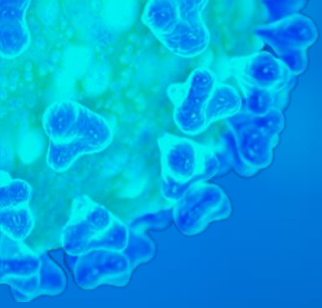
3 ضيق التنفس
وإرهاق العار

4 آلام في
والسعال

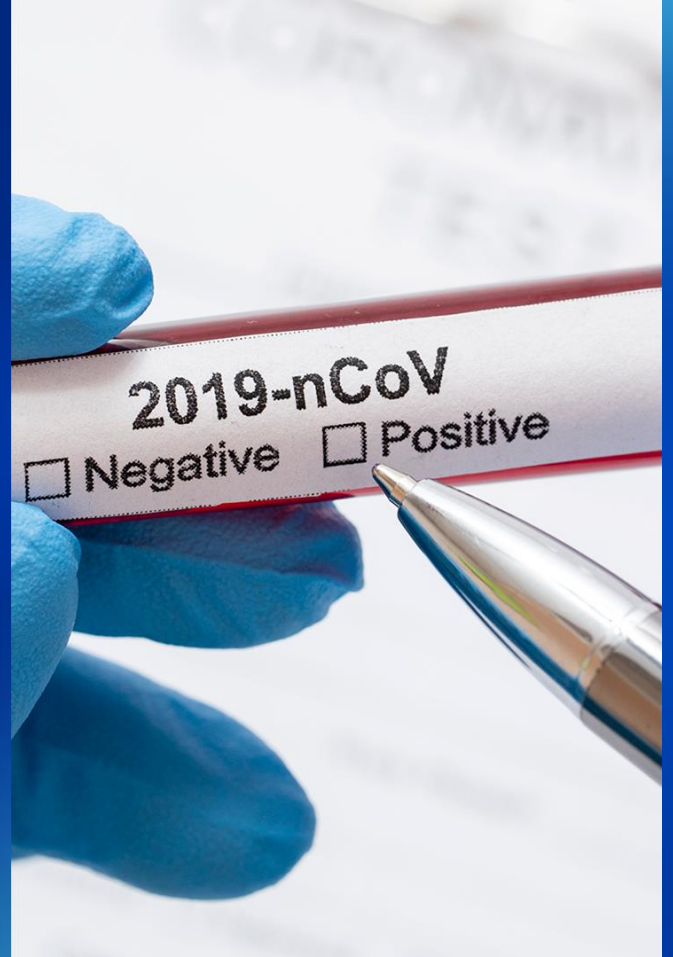
5 سيلان
أنف

6 التهاب
الحلق

تتدرج هذه الأعراض
وفقاً لنوع الفيروس وجهاه



4- عمل فحص كوفيد 19 قبل الالتحاق
بالمدرسة للعام الدراسي 2020-2021.



5- قياس درجة الحرارة يوميًا (عند دخول المبنى المدرسي) وإذا كانت الحرارة 37.5 فما فوق أو ظهرت أي أعراض مرضية على المعلم فلا يسمح له بدخول المدرسة.



6 - على جميع الموظفين الحفاظ
على مسافة التباعد الجسدي بينهم
في جميع الأوقات والتأكد من
الحفاظ على مسافة آمنة قدرها
مترين على الأقل.

Physical Distancing

Physical Distancing means remaining out of congregate settings, avoiding mass gatherings, and maintaining distance (approximately 6 feet or 2 meters) from others when possible.

التباعد الجسدي

التباعد الجسدي يعني البقاء بعيداً عن أماكن التجمعات، وتجنب التجمعات الجماهيرية، والحفاظ على مسافة (حوالي 6 أقدام أو مترين) من الآخرين كلما كان ذلك ممكناً



Hands washing instructions



7- غسل اليدين بالماء والصابون بشكل متكرر خلال اليوم لمدة 20 ثانية على الأقل مع مراعاة فرك جميع أجزاء الكف الى جانب تعقيمها باستمرار .



8- تجنب المصافحة والاتصال المباشر مع أي شخص تظهر عليه علامات الامراض التنفسية

9- على الموظفين إحصار
سجادات الصلاة الخاصة بهم
والصلاة في مكاتبهم الخاصة
مع ارتداء الكمامة .

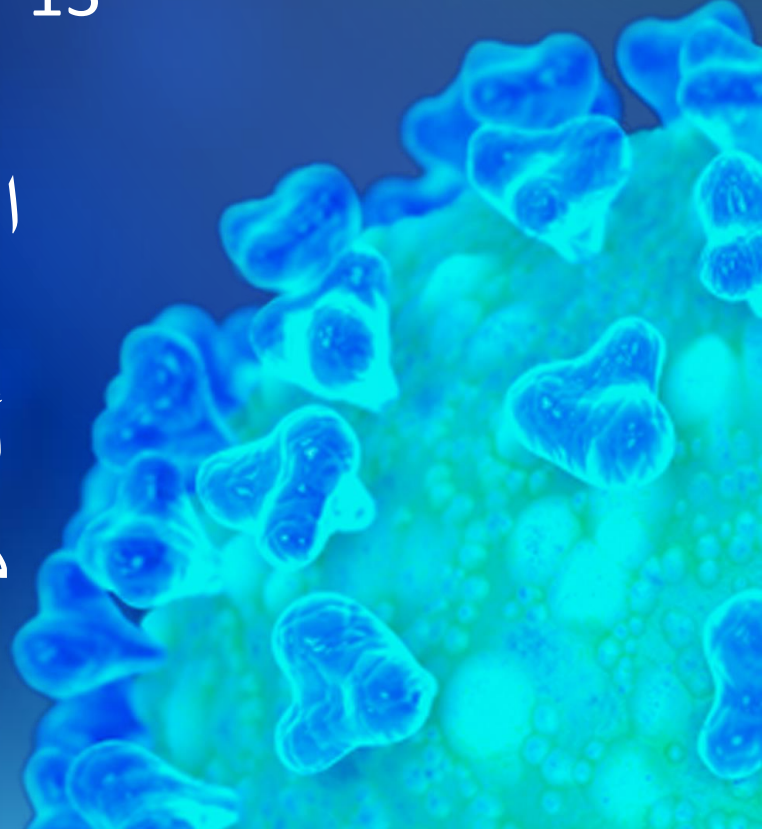
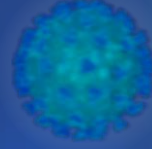


10- على جميع الموظفين إحضار ما لا يقل عن كمامتين إلى المدرسة يومياً لغرض الاستخدام الشخصي، ويفضل إحضار ما زاد عن كمامتين للاحتياط والطوارئ.

11- معدات الحماية الشخصية طيلة اليوم الدراسي حتى مغادرة المدرسة هي (الكمامات – القفازات).



13- لن يسمح للموظفين بمغادرة المدرسة
إلا لأسباب طارئة وضرورية تقبلها
الإدارة، وإذا تمت المغادرة فلن يسمح
لهم بالرجوع إليها مرة ثانية إلا إذا
أخضعوا أنفسهم للتعقيم التام وغيروا
ملابسهم عند عودتهم، مع خضوعهم
إلى الفحص الحراري قبل الدخول.



شكرا لحسن استماعكم وانتباهكم
مع تمنياتنا لكم بالصحة والعافية